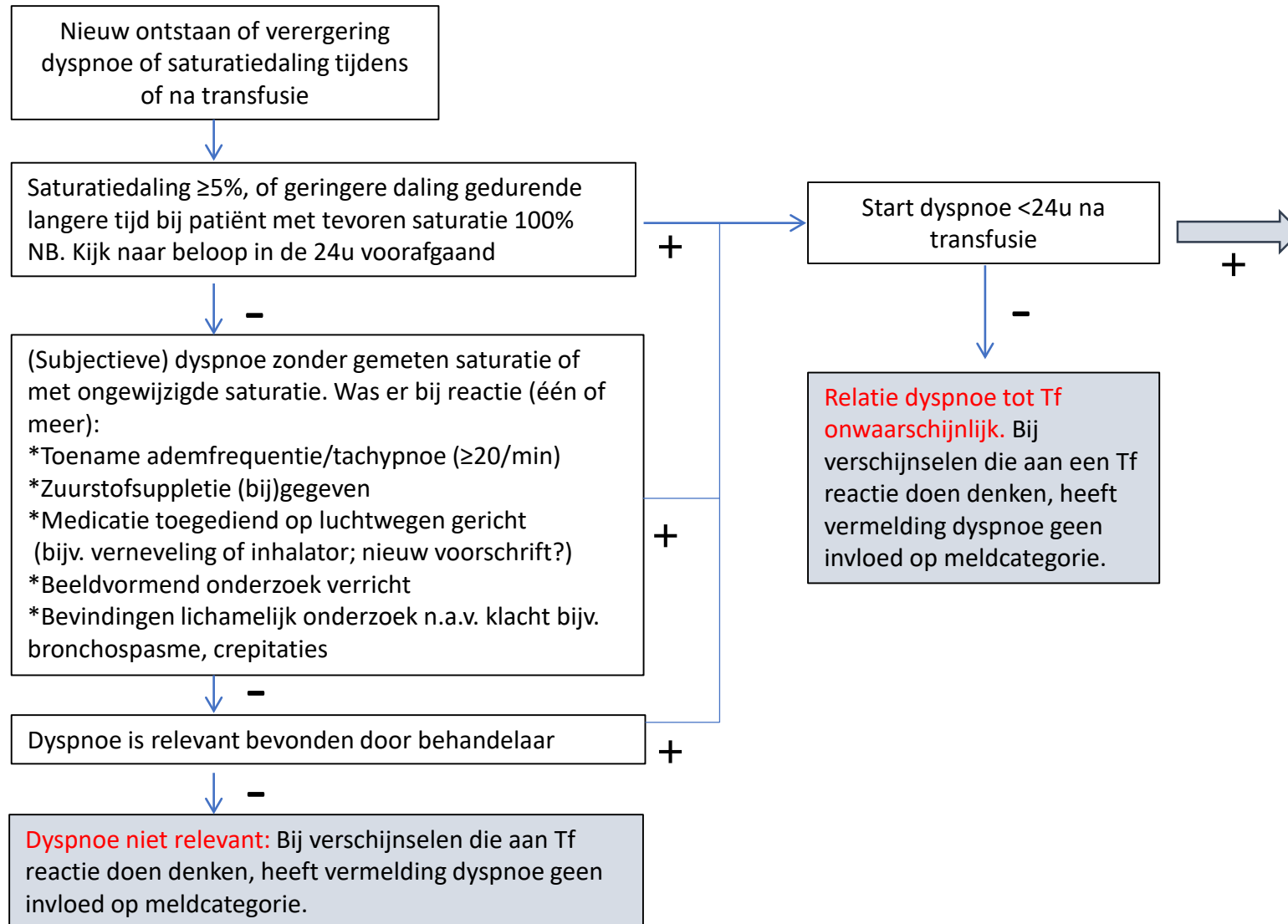


Stroomdiagram beoordeling van transfusiereacties met dyspnoe

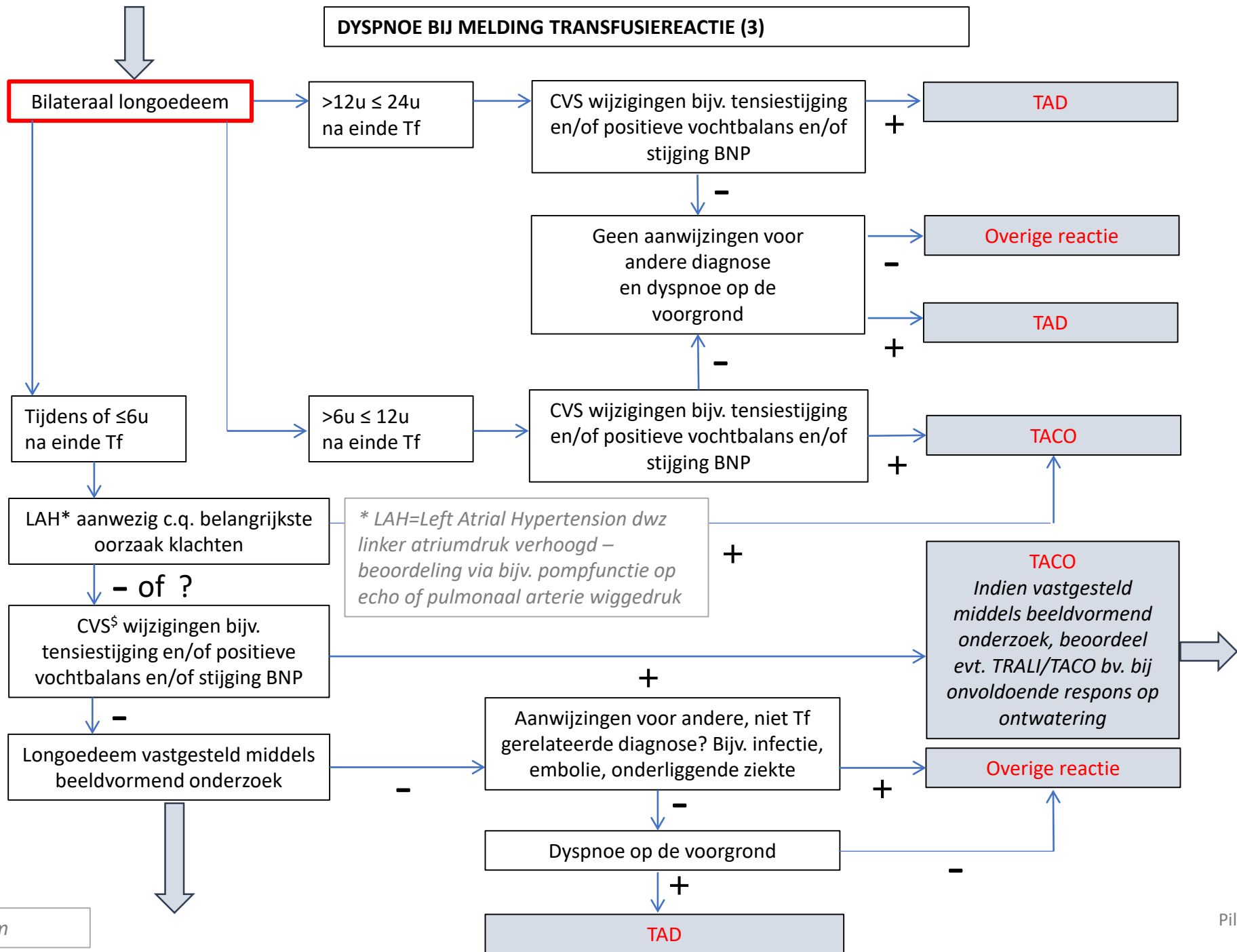
- Definities van TRIP en van ISBT-IHN
- Ondersteuning bij beoordeling hemovigilantiemeldingen
- Mede kijkend naar voorgestelde revisie van internationale TRALI definitie ([Vlaar et al. Transfusion 2019](#))
NB de 'TRALI redefinitie' moet nog getoetst worden voor de hemovigilantie, daarom is deze nog niet door TRIP overgenomen

DYSPNOE BIJ MELDING TRANSFUSIEREACTIE (1)

Was dyspnoe bepalend voor meldcategorie transfusiereactie?

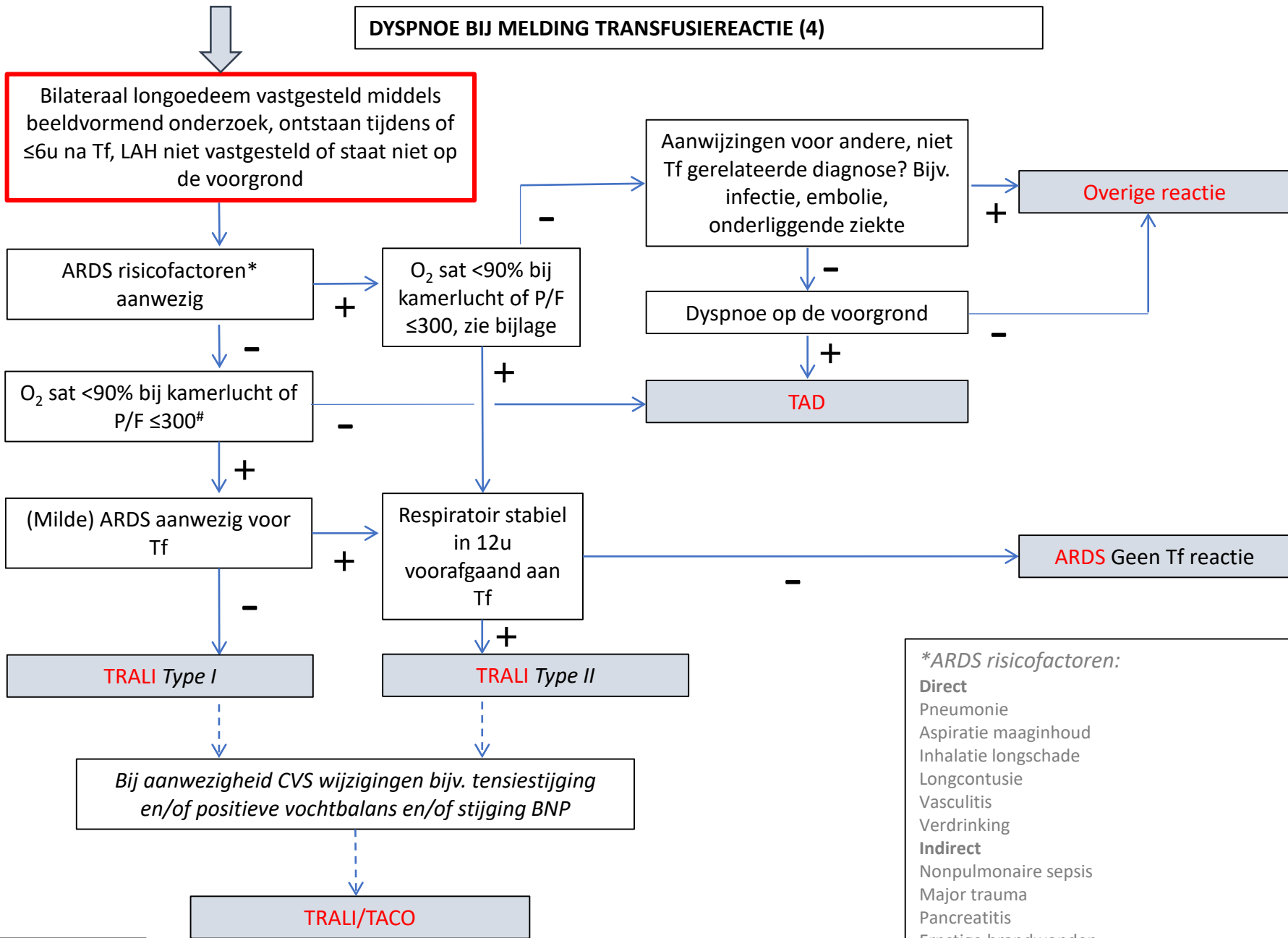


DYSPNOE BIJ MELDING TRANSFUSIEREACTIE (3)



[§] CVS=cardiovasculair systeem

DYSPNOE BIJ MELDING TRANSFUSIEREACTIE (4)



- *ARDS risicofactoren:*
- Direct**
- Pneumonie
 - Aspiratie maaginhoud
 - Inhalatie longschade
 - Longcontusie
 - Vasculitis
 - Verdrinking
- Indirect**
- Nonpulmonaire sepsis
 - Major trauma
 - Pancreatitis
 - Ernstige brandwonden
 - Noncardiogene shock
 - Drug overdose

PaO₂/FiO₂, zie ook [bijlage 2 van artikel Vlaar et al.](#)

Definities

TRALI (transfusion-related acute lung injury)

Verschijnselen van acute longbeschadiging zoals dyspnoe en hypoxie, ontstaan tijdens of binnen 6 uur na een transfusie, met bilaterale fijnvlekkige afwijkingen op de X-thorax.

Volume overbelasting (TACO = transfusion-associated circulatory overload)

Ademhalingsproblemen tijdens of binnen 12 uur na toediening van een bloedtransfusie, zich uitend in aanwezigheid van minimaal één pulmonale component (criterium A of B).

In totaal moet aan minimaal 3 van de onderstaande criteria voldaan worden.

- A. Ontstaan of verergeren van ademhalingsproblemen (zie noot 1)
- B. Aanwijzingen voor ontstaan of verergeren van longoedeem bij:
Lichamelijk onderzoek (zie noot 2) en/of
Radiologisch (of ander) onderzoek van de thorax (zie noot 3)
- C. Aanwijzingen voor relevante veranderingen in het cardiovasculaire systeem (zie noot 4)
- D. Aanwijzingen voor relevante veranderingen in de vochthuishouding (zie noot 5)
- E. Passende uitslag(en) van een relevante biomarker (zie noot 6) [Klik hier voor de definitie TACO met voetnoten](#)

Transfusie geassocieerde dyspnoe

Kortademigheid of hypoxie tijdens of binnen 24 uur na transfusie, waarbij niet aan de criteria voor TRALI, volume overbelasting of allergische reactie voldaan wordt. Ademhalingsproblemen zijn het meest op de voorgrond staande verschijnsel; deze worden niet verklaard door de onderliggende pathologie van de patiënt en ook niet door een andere bekende oorzaak.

[Klik hier voor alle TRIP definities](#)