



TRIP MINISYMPOSIUM WEEFSELVIGILANTIE

DAAR WAAR HET MES AAN TWEE KANTEN SNIJDT

L.C.M. Keijser, orthopaedisch chirurg

Botbank Medisch Centrum Alkmaar

9 mei 2007



BOTBANK

Medisch Centrum Alkmaar

Levende donoren



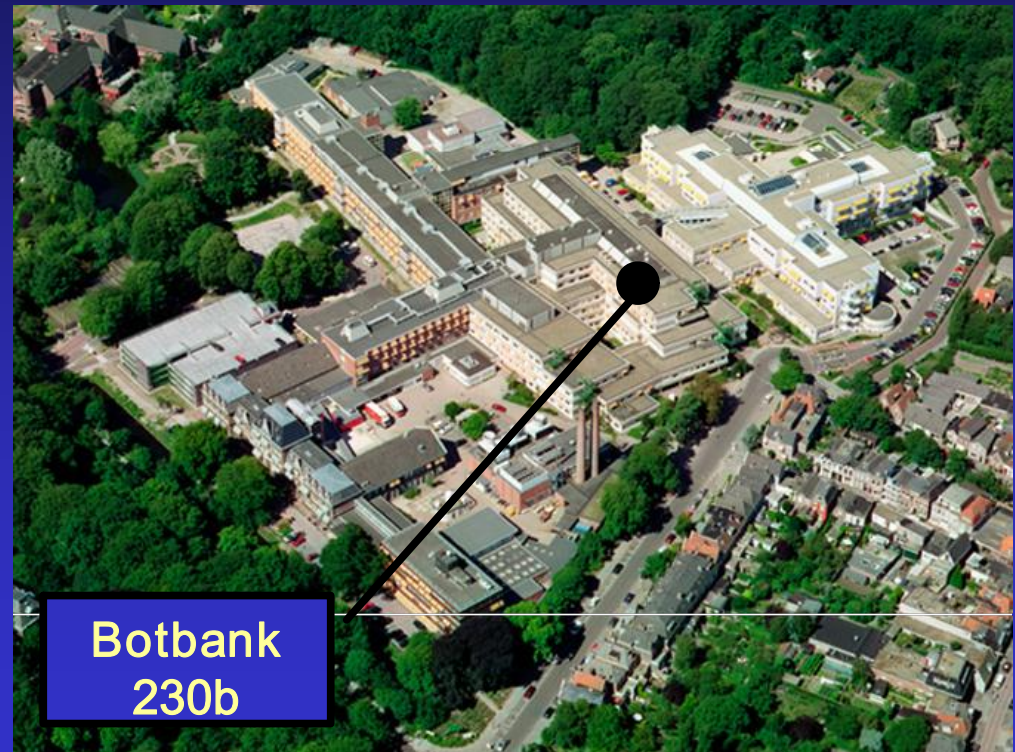
Heupkoppen



Opslag



Transplantatie

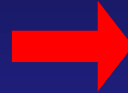


Botbank
230b

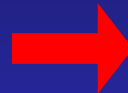


BOTBANK

Post-mortem donoren



organen

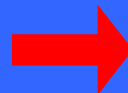


weefsels



osteoarticulaire allografts

Levende donoren



weefsels



heupkoppen

Botbank

MCA



BOTBANK

Toepassingen

Veilig

Efficient



ITALIË
Weer schandaal rond ziekenhuis
In een nieuwe hartafdeling in een ziekenhuis in het Zuid-Italiaanse Castellaneta zijn binnen twee weken acht patiënten overleden. Uit onderzoek is gebleken dat leidingen verkeerd waren aangesloten. Daardoor kregen patiënten in plaats van zuurstof lachgas toegediend. De afdeling is gesloten. Italië wordt de afgelopen maanden geteisterd door ziekenhuis-schandalen. In Florence kregen patiënten organen van seropositive personen getransplanteerd.



BOT TRANSPLANTATIE

Behoud van mechanische eigenschappen

Levende cellen niet van belang

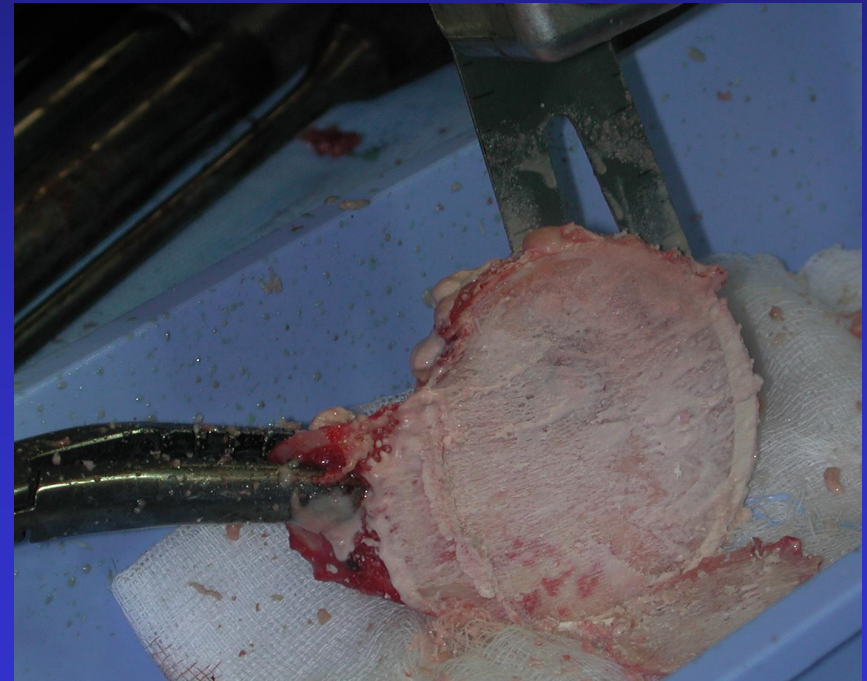


HEUPKOPPEN

Revisie operaties van heup- en knieprothesen

Wervelkolom operaties

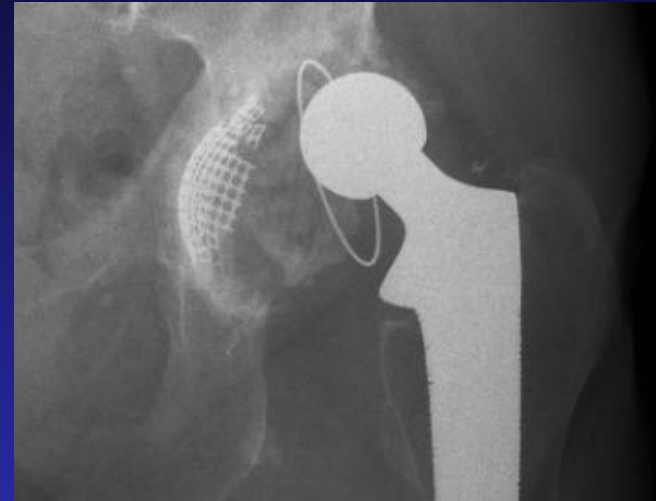
Traumatologie



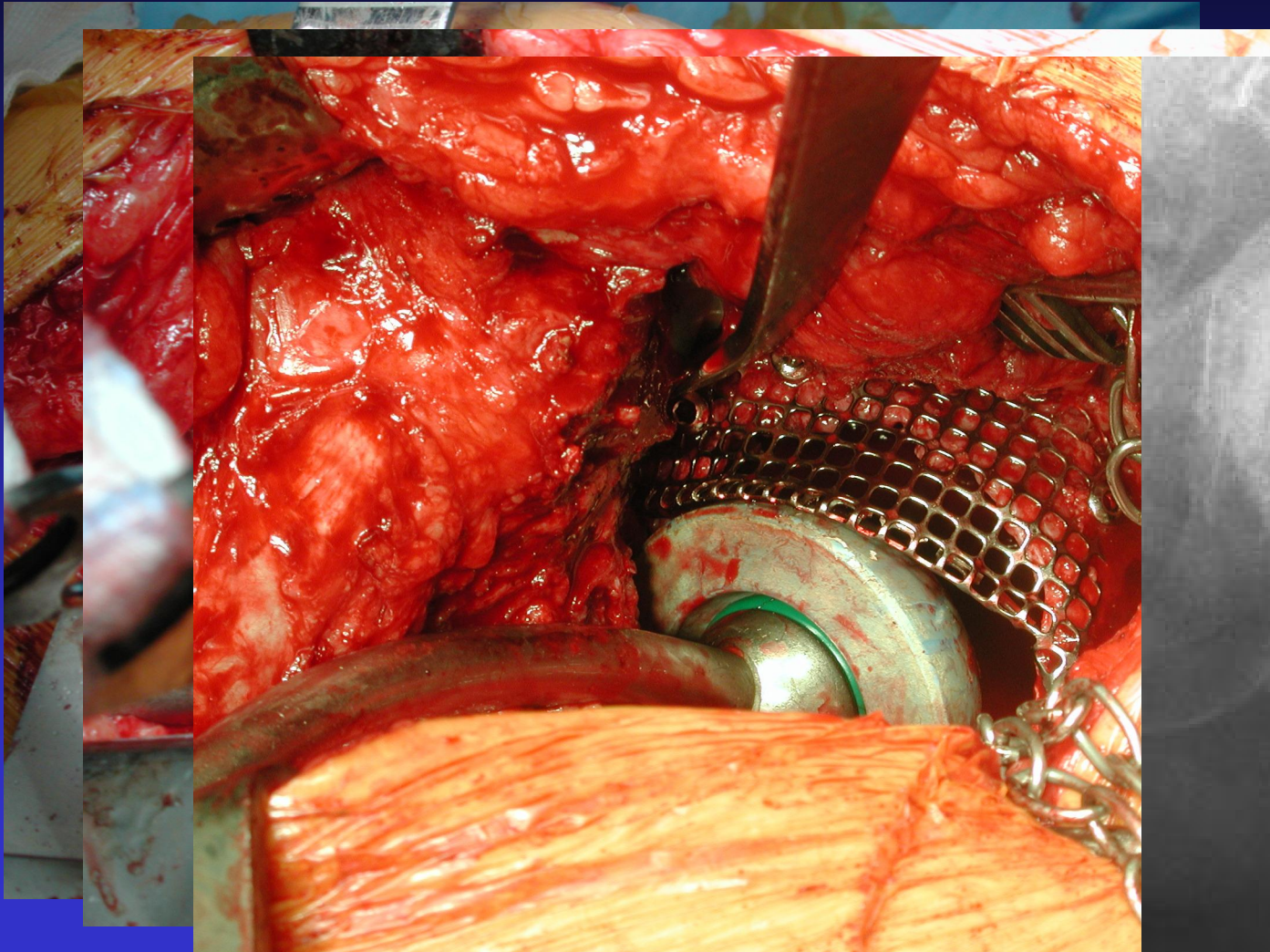
REVISIE OPERATIE VAN EEN HEUPPROTHESE



© 2013, Im3/ort2



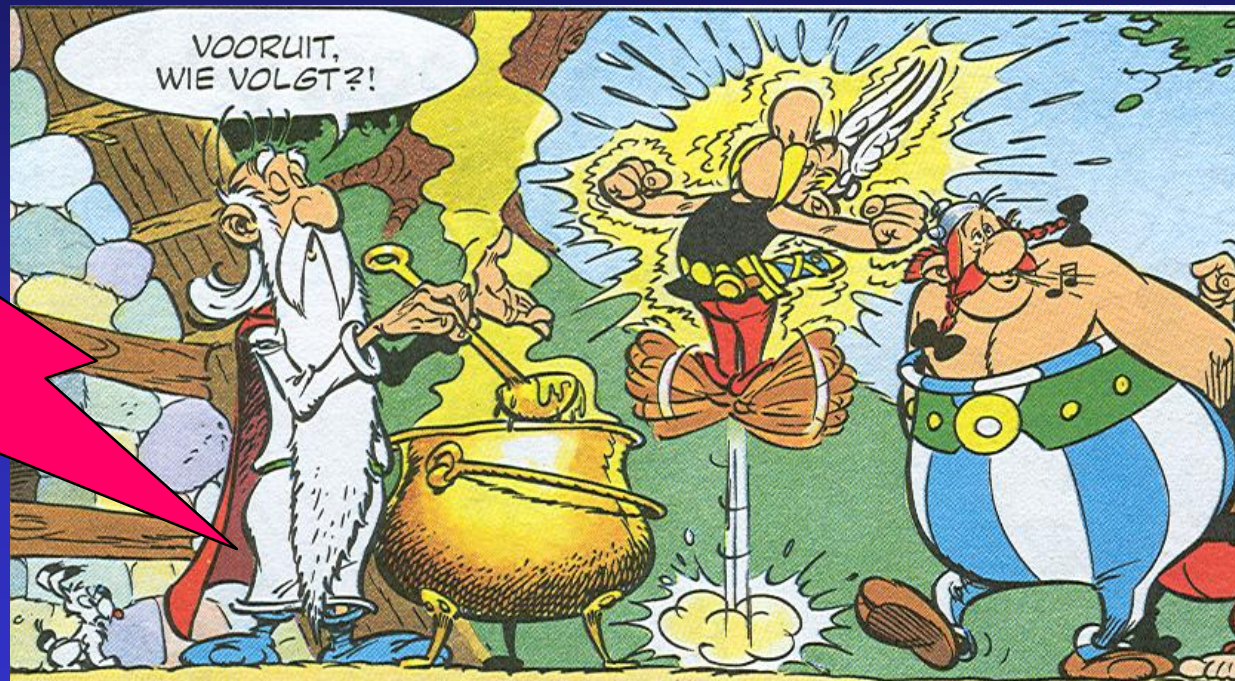
REVISIE OPERATIE VAN EEN HEUPPROTHESE





REVISIE OPERATIE VAN EEN HEUPPROTHESE

Bone impaction grafting
emeritus Prof T.J.J.H. Slooff, UMCN St. Radboud



Unprocessed fresh frozen cancellous allograft



BOTBANK MCA





BOTBANK MCA



Botbank MCA 2006

180 uitname

107 transplantatie



BOTBANK MCA

ORGANISATIE VAN DE TOTALE KETEN

RICHTLIJNEN AATB / EAMST

WET VEILIGHEID EN KWALITEIT LICHAAMSMATERIAAL

STANDARD OPERATING PROCEDURES

AUDITS, INTERN EN EXTERN



BACTERIELE CONTAMINATIE

Rapportages

2001 Minesota: Clostridium sordelli sepsis, fataal

2002 Center for Disease Control and Prevention:

26 allograft geassocieerde infecties



BACTERIELE CONTAMINATIE

Botbank MCA 2006

4 / 180 uitname (2 %)

9 / 107 transplantatie (8 %)

Perth

? / 2321 (? %)

113 / 2321 (5%) infecties

5 / 113 identieke bacterie

Taiwan

22 / 1365 (1,6 %)

4 / 22 infecties



BACTERIELE CONTAMINATIE

Aantonen van bacteriële contaminatie:



swap cultures onbetrouwbaar



wanneer kan een allograft steriel beschouwd worden?

Sterility Assurance Level (SAL) van toepassing
op niet biologische medische implantaten



BACTERIELE CONTAMINATIE

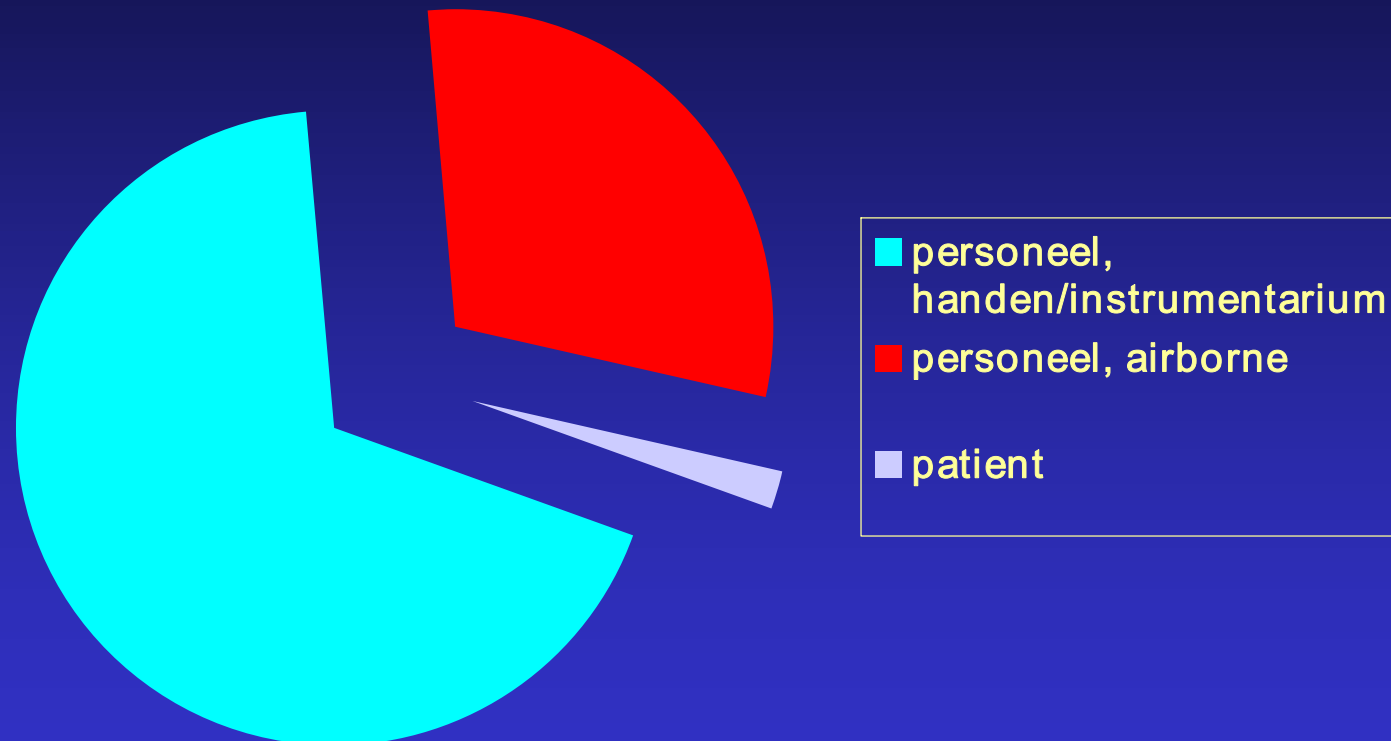
Sterilisatie proces beïnvloedt mechanische eigenschappen van het bot nadelig

bestraling





BACTERIELE CONTAMINATIE





BACTERIELE CONTAMINATIE

Reductie per-operatieve contaminatie:

Laminair air flow systeem (verticaal)

Ultra Filters

Rapid air changes

Ultrafijne kleding/afdekmaterialen

Intraveneuze en lokale antibiotica profylaxe



BACTERIELE CONTAMINATIE

Hoe is MCA waakzaam?




Gedragsregels





VIRALE CONTAMINATIE

Levende donoren

-  stringente screening
-  window periode voor serologische testen



VIRALE CONTAMINATIE

Botbank MCA 2006

Verlies van 8 / 180 heupkoppes
(*discard rate 4,5 %*)

incomplete test	2
beëindiging medewerking	1
overleden	2
positieve eerste test	3

Taiwan,
Hospital based
bone bank

discard rate 18%



VIRALE CONTAMINATIE

1985 HIV transmissie bij post-mortem orgaan en weefsel donor

Eerste generatie HIV antilichaam test negatief

😊 orgaan ontvangers: allen sero-conversie

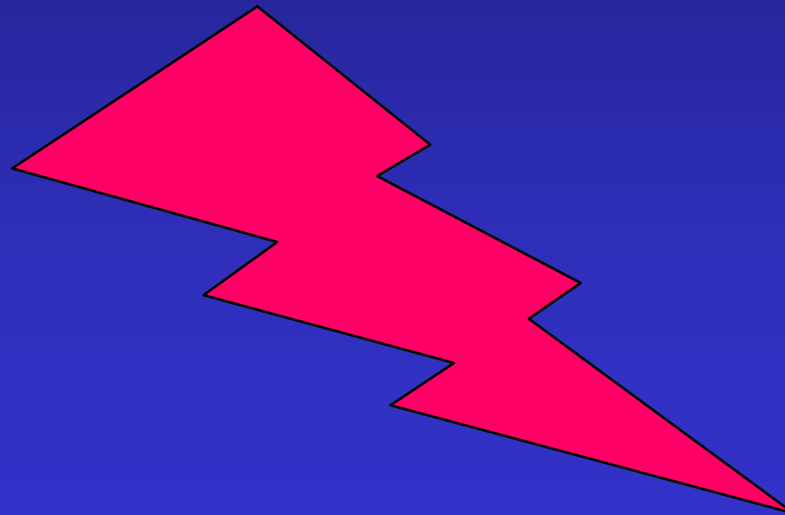
😊 52 weefsel ontvangers: 3 sero-conversie
48 traceerbaar fresh frozen

Achteraf positieve PCR test voor HIV op mild-lymfocyten



VIRALE CONTAMINATIE

Onbewerkt bevroren bot en peesweefsel kan HIV
overdragen in de infectieuze window periode





MALIGNITEITEN

Ziekenhuis botbank

Werving van donoren volgens de richtlijnen van de
AATB en EAMST

Incidentie van abnormale histopathologie bij donor
heupkoppen is 3,6%

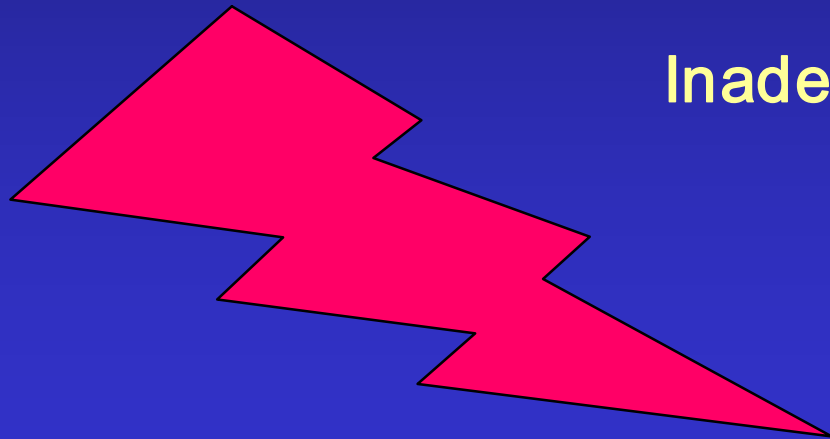


MALIGNITEITEN

Botbank MCA 2006

Op basis van histopathologische screening
afwijzingspercentage 3,3 % (6 / 180)

Inadequate biopten

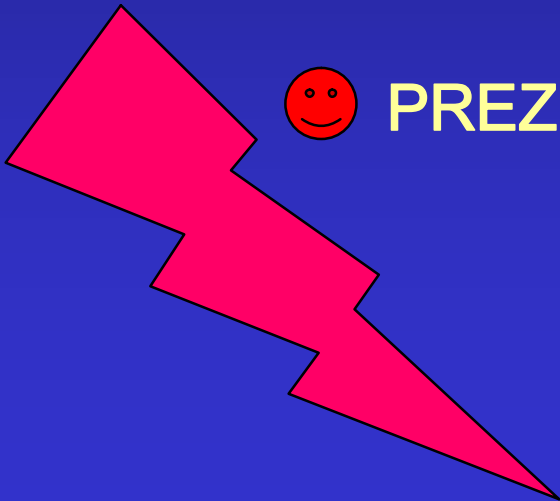


EIND VAN DE KETEN

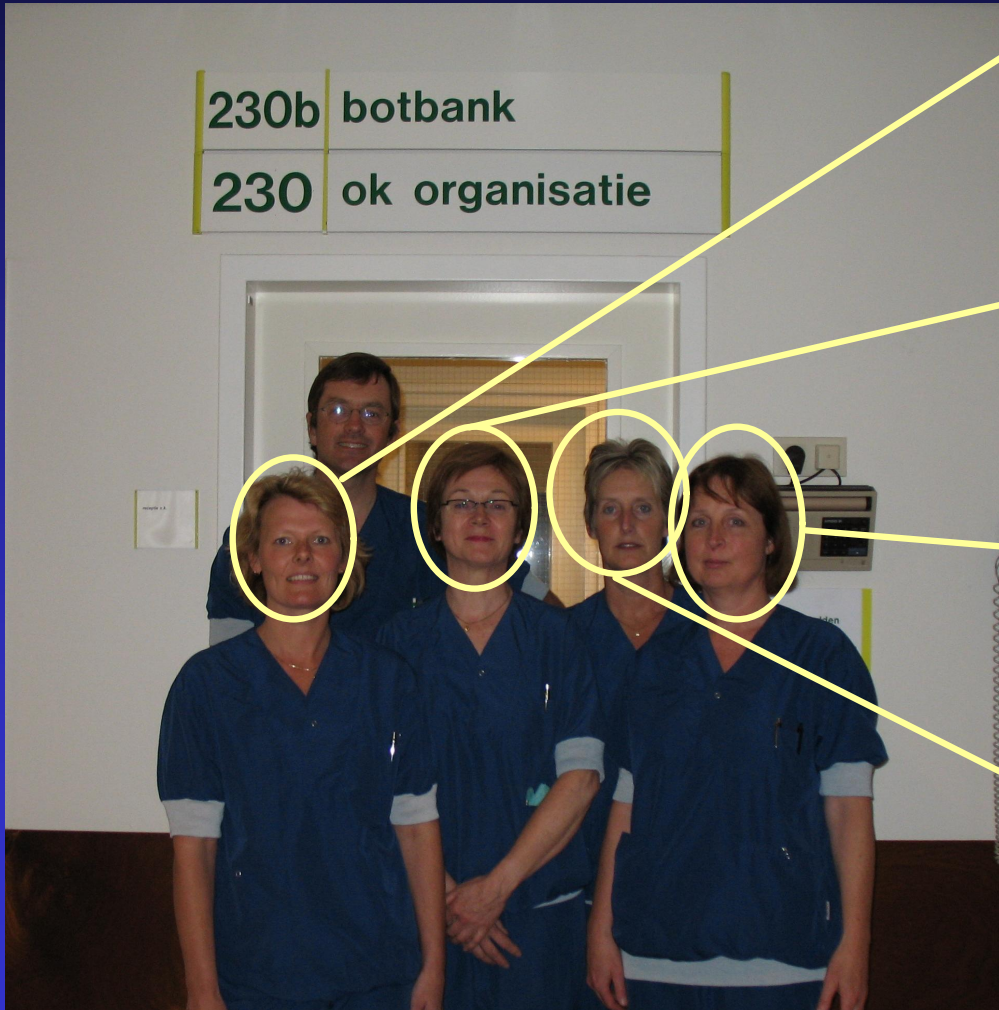
KOPPELING MET

 complicatie registratie systeem

 PREZIES infectie registratie



DAAR WAAR HET MES AAN TWEE KANTEN SNIJDT



KWALITEIT

MATERIAAL

SECRETARIAAT

OK INSTRUMENTERENDE

